



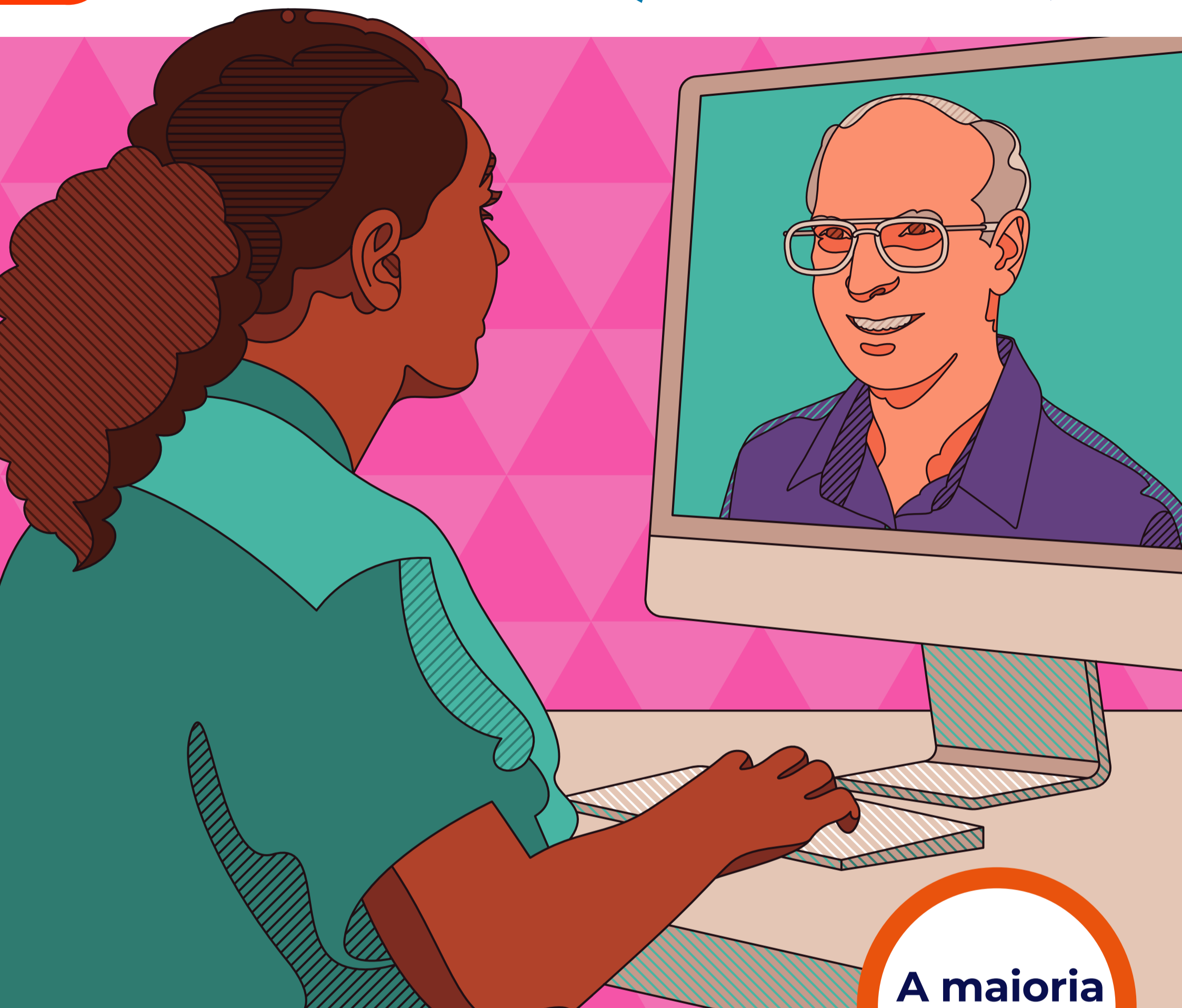
**ACESSO A EDUCAÇÃO  
E APOIO PSICOLÓGICO**



**International  
Diabetes  
Federation**



**world diabetes day**  
14 November



**A maioria**  
das pessoas  
com diabetes não tem  
acesso a programas  
educativos.

As pessoas que vivem com diabetes precisam de conhecer bem a sua doença para a poder gerir e controlar, precisam de programas educativos.

# SE NÃO FOR AGORA, QUANDO SERÁ?

Junte-se à nossa campanha em:  
[www.worlddiabetesday.org](http://www.worlddiabetesday.org)  
#IfNotNowWhen